

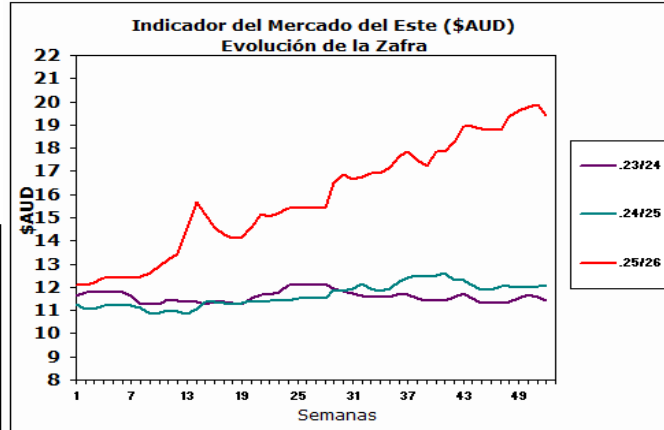


AUSTRALIA
Mercado del Este

Evolución Tipo de Cambio e Indicador General:

	17/6/2026	24/6/2026	Variación U\$S
INDICADOR AUD	19.89	19.43	i -0.46
PAR. CAMBIARIA	0.706	0.691	i -0.015
INDICADOR U\$S	14.04	13.42	i -0.62

Fuente: WESTPAC - AWEX



Comentarios:

Fuente: Sipym - PROLANA en base AWEX

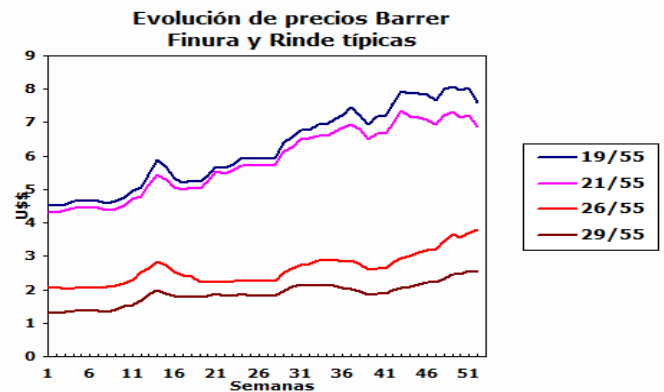
La semana 52 de remates laneros cerró con bajas en todas las categorías de lanas debido a una disminución tanto en el indicador de mercado como en la paridad cambiaria entre las dos monedas de referencia (Dólar australiano/Dólar americano). Durante los remates se ofrecieron un total de 26.179 fardos de los cuáles se vendió el 86% de los mismos. Las subastas continuarán la próxima semana en Sydney, Melbourne y Fremantle.

ARGENTINA

Variación Paridad Cambiaria (Dólar Comprador)

1 U\$S	17/6/2026	24/6/2026
\$	1427.5	1462.5

Fuente: SI PyM - PROLANA en base BNA



Comentarios:

La paridad cambiaria entre el Dólar americano y el Peso argentino aumentó \$35 respecto al cierre de la semana anterior según informa el Banco de la Nación Argentina.

VENTAS SEMANALES

Provincia	Finura m	Rinde %	Total Kgs.	Precio Real U\$S	Tipo de Esquila
-----------	----------	---------	------------	------------------	-----------------



ARGENTINA: Lanas Finas

Pre-parto

Lanas Prolana de esquila pre-parto de buen largo, resistencia y color, buen estilo y presentación

Precios Orientativos SIPyM-PROLANA (u\$s)

Precio barrer contado sin IVA, incluyendo adicional Prolana y lana puesta en el galpón de esquila

Finura m	Variación %	Rinde al Peine					
		50%	55%	60%	65%	70%	75%
16.0	j -6.02 %	7.91	8.71	9.51	10.32	11.12	11.92
16.5	j -5.54 %	7.85	8.65	9.45	10.24	11.04	11.83
17.0	j -5.04 %	7.80	8.59	9.38	10.17	10.96	11.75
17.5	j -4.21 %	7.73	8.51	9.29	10.08	10.86	11.64
18.0	j -4.67 %	7.52	8.28	9.04	9.80	10.56	11.32
18.5	j -4.69 %	7.24	7.98	8.71	9.44	10.18	10.91
19.0	j -5.24 %	6.91	7.61	8.31	9.01	9.71	10.41
19.5	j -5.71 %	6.60	7.27	7.94	8.61	9.28	9.95
20.0	j -5.54 %	6.36	7.01	7.66	8.30	8.95	9.60
20.5	j -5.25 %	6.30	6.94	7.58	8.22	8.86	9.51
21.0	j -4.95 %	6.24	6.88	7.51	8.15	8.78	9.41
21.5	j -5.16 %	6.22	6.85	7.49	8.12	8.75	9.38
22.0	j -5.37 %	6.20	6.83	7.46	8.09	8.72	9.35
22.5	j -5.24 %	6.19	6.81	7.44	8.07	8.70	9.33
23.0	j -5.12 %	6.17	6.80	7.43	8.05	8.68	9.31
23.5	j -4.16 %	5.88	6.48	7.08	7.67	8.27	8.87
24.0	j -3.08 %	5.59	6.16	6.73	7.29	7.86	8.43
24.5	j -2.62 %	4.73	5.22	5.70	6.18	6.67	7.15

Nota: Los valores orientativos, variarán por tamaño de lote, distancia a barraca, acuerdo comercial y situaciones particulares del mercado local.

Post-parto

Lanas Prolana de esquila post-parto de buena presentación

Precios Orientativos SIPyM-PROLANA (u\$s)

Precio barrer contado sin IVA, incluyendo adicional Prolana y lana puesta en el galpón de esquila

Finura m	Variación %	Rinde al Peine				
		40%	45%	50%	55%	60%
16.0	j -6.04 %	5.90	6.72	7.60	8.41	9.18
16.5	j -5.55 %	5.86	6.67	7.54	8.35	9.12
17.0	j -5.05 %	5.82	6.63	7.49	8.29	9.05
17.5	j -4.22 %	5.76	6.57	7.42	8.21	8.97
18.0	j -4.68 %	5.61	6.39	7.22	7.99	8.73
18.5	j -4.70 %	5.40	6.15	6.95	7.70	8.41
19.0	j -5.26 %	5.21	5.93	6.63	7.35	8.02
19.5	j -5.72 %	4.97	5.67	6.34	7.02	7.67
20.0	j -5.56 %	4.79	5.46	6.14	6.84	7.47
20.5	j -5.27 %	4.75	5.41	6.08	6.77	7.40
21.0	j -4.97 %	4.70	5.36	6.03	6.71	7.32
21.5	j -5.17 %	4.69	5.34	6.01	6.68	7.30
22.0	j -5.38 %	4.72	5.38	6.02	6.70	7.31
22.5	j -5.26 %	4.71	5.36	6.00	6.68	7.30
23.0	j -5.13 %	4.70	5.35	5.99	6.66	7.28
23.5	j -4.17 %	4.52	5.15	5.76	6.38	6.97
24.0	j -3.09 %	4.30	4.89	5.48	6.06	6.63
24.5	j -2.63 %	3.64	4.14	4.64	5.14	5.62

Nota: Los valores orientativos, variarán por tamaño de lote, distancia a barraca, acuerdo comercial y situaciones particulares del mercado local.



ARGENTINA: Lanas Cruza

Patagónicas

Lanas Prolana de esquila de buen largo y color, buen estilo y presentación

Precios Orientativos SIPyM-PROLANA (u\$s)

Precio barrer contado sin IVA, incluyendo adicional Prolana y lana puesta en el galpón de esquila

Finura m	Variación %	Rinde al Peine					
		50%	55%	60%	65%	70%	75%
25.0	i -1.94 %	3.88	4.28	4.68	5.07	5.47	5.87
26.0	h 2.68 %	3.44	3.79	4.15	4.50	4.86	5.21
27.0	h 0.88 %	2.97	3.27	3.58	3.89	4.19	4.50
28.0	i -1.49 %	2.49	2.75	3.01	3.27	3.53	3.79
29.0	i -1.69 %	2.30	2.54	2.78	3.02	3.26	3.50
30.0	i -1.93 %	2.11	2.33	2.55	2.77	2.99	3.21
31.0	i -0.93 %	1.93	2.13	2.33	2.54	2.74	2.94
32.0	h 0.31 %	1.75	1.93	2.12	2.30	2.49	2.67

Nota: Los valores orientativos, variarán por tamaño de lote, distancia a barraca, acuerdo comercial y situaciones particulares del mercado local.

No Patagónicas - Litoral

Lanas cruza producidas fuera de la región patagónica

Precios Orientativos SIPyM-PROLANA (u\$s)

Precio barrer contado (90%, 10%) y lana puesta en el galpón de esquila

	Variación %	Rinde al Peine				
		64%	66%	68%	70%	72%
Ideal Fino (24.5 mic.)	i -2.61 %	5.85	6.09	6.28	6.54	6.72
Ideal (26.5 mic.)	h 1.84 %	3.96	4.09	4.26	4.39	4.56
Corriedale (27.0) mic.	h 0.88 %	3.64	3.75	3.91	4.07	4.19
Corriedale (28.5) mic.	i -1.59 %	2.94	3.04	3.16	3.29	3.39
Corriedale (30.0) mic.	i -1.92 %	2.53	2.65	2.76	2.87	2.96
Romney	h 0.31 %	2.11	2.20	2.30	2.39	2.46

Nota: Los valores orientativos, variarán por tamaño de lote, distancia a barraca, acuerdo comercial y situaciones particulares del mercado local.

No Patagónicas - Buenos Aires

Lanas cruza producidas fuera de la región patagónica

Precios Orientativos SIPyM-PROLANA (u\$s)

Precio barrer contado (90%, 10%) y lana puesta en el galpón de esquila

	Variación %	Rinde al Peine					
		60%	63%	65%	67%	69%	71%
Corriedale (27.0) mic.	h 0.88 %	3.58	3.76	3.89	4.01	4.13	4.25
Corriedale (28.5) mic.	i -1.59 %	2.67	2.83	2.96	3.08	3.21	3.34
Corriedale (30.0) mic.	i -1.93 %	2.32	2.47	2.58	2.69	2.80	2.91
Romney (32.0) mic.	h 0.31 %	1.91	2.05	2.14	2.24	2.33	2.40

Nota: Los valores orientativos, variarán por tamaño de lote, distancia a barraca, acuerdo comercial y situaciones particulares del mercado local.

